

Размещение настенных конструкций принцип и варианты размещения

Объекты культурного наследия и исторические объекты

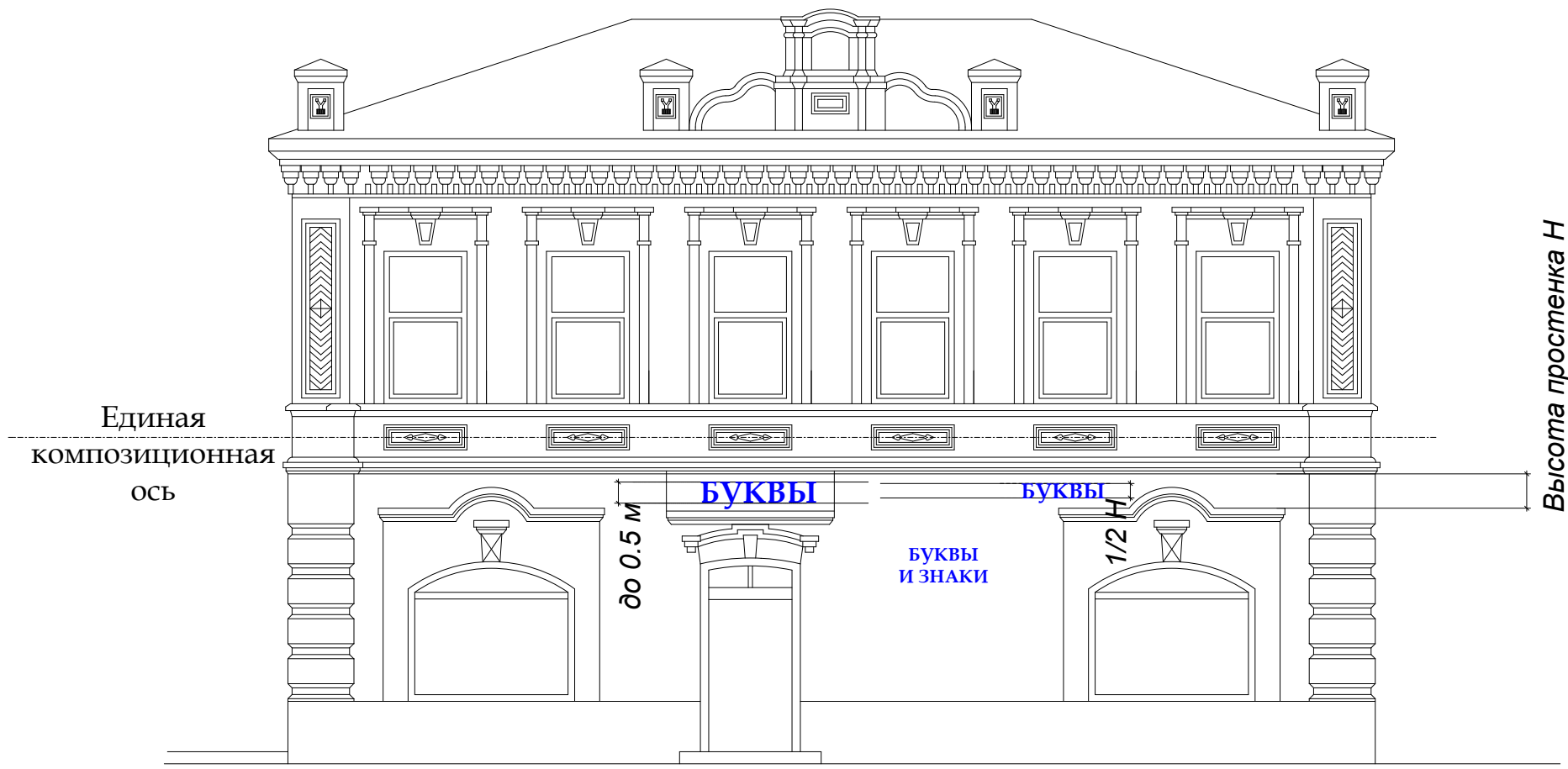


Рис. 1

Размещение настенных конструкций принцип и варианты размещения

Жилые здания и объекты нежилого назначения

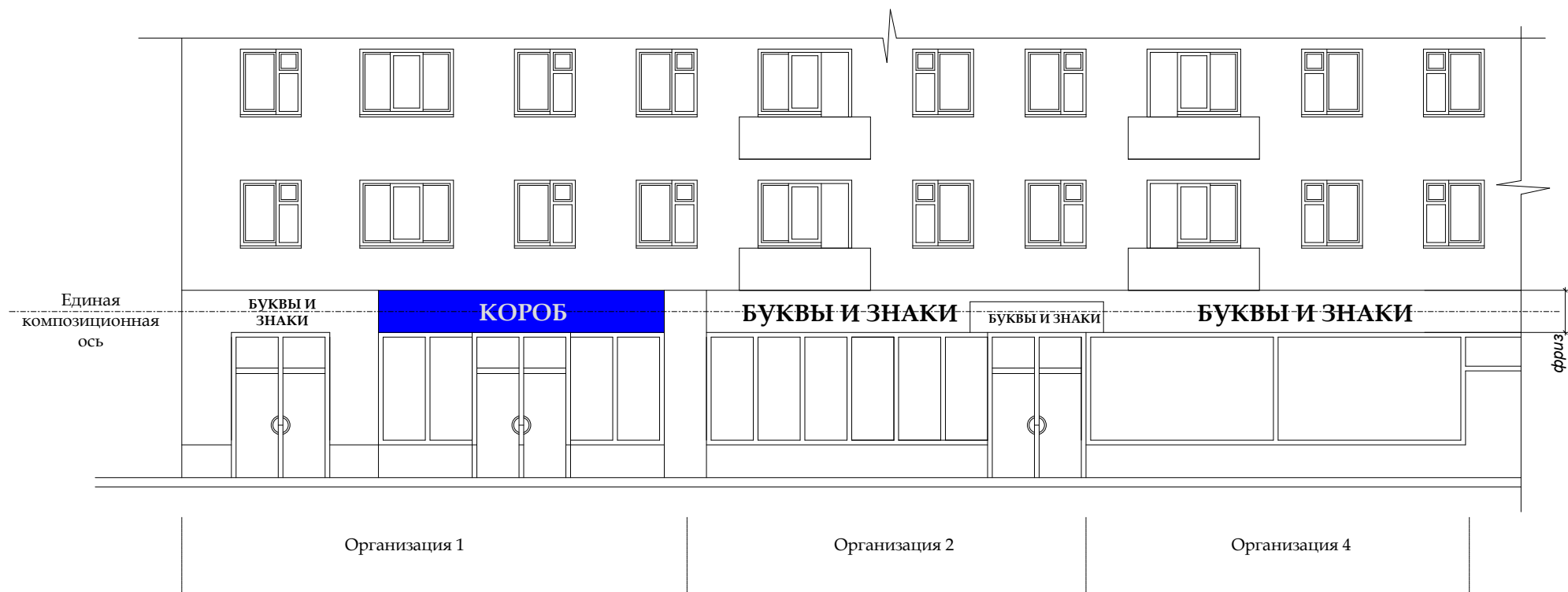


Рис. 2

Не допускается размещение настенных конструкций
Объекты культурного наследия и исторические объекты

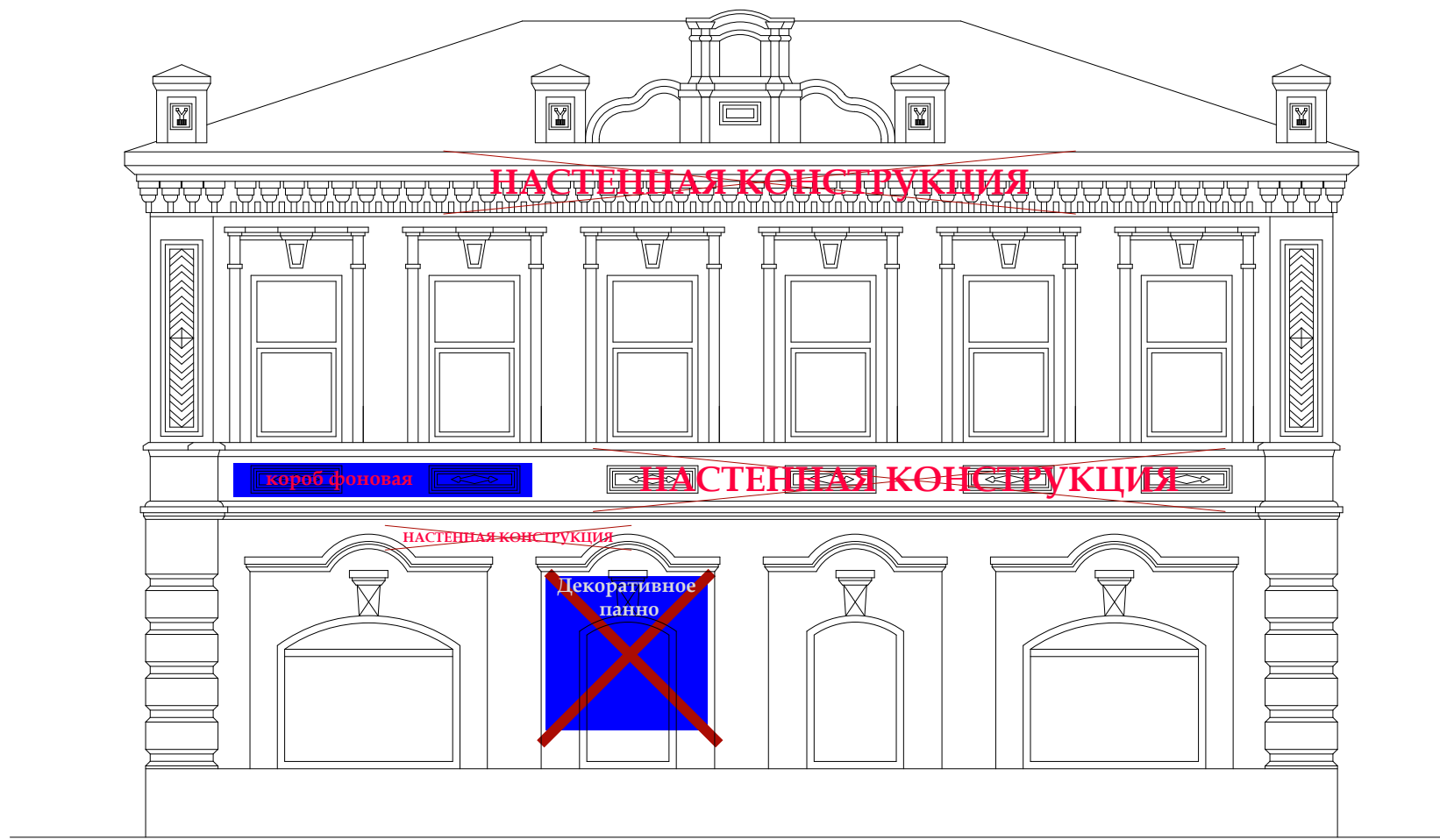


Рис. 3

Не допускается размещение настенных конструкций Жилые здания и объекты нежилого назначения

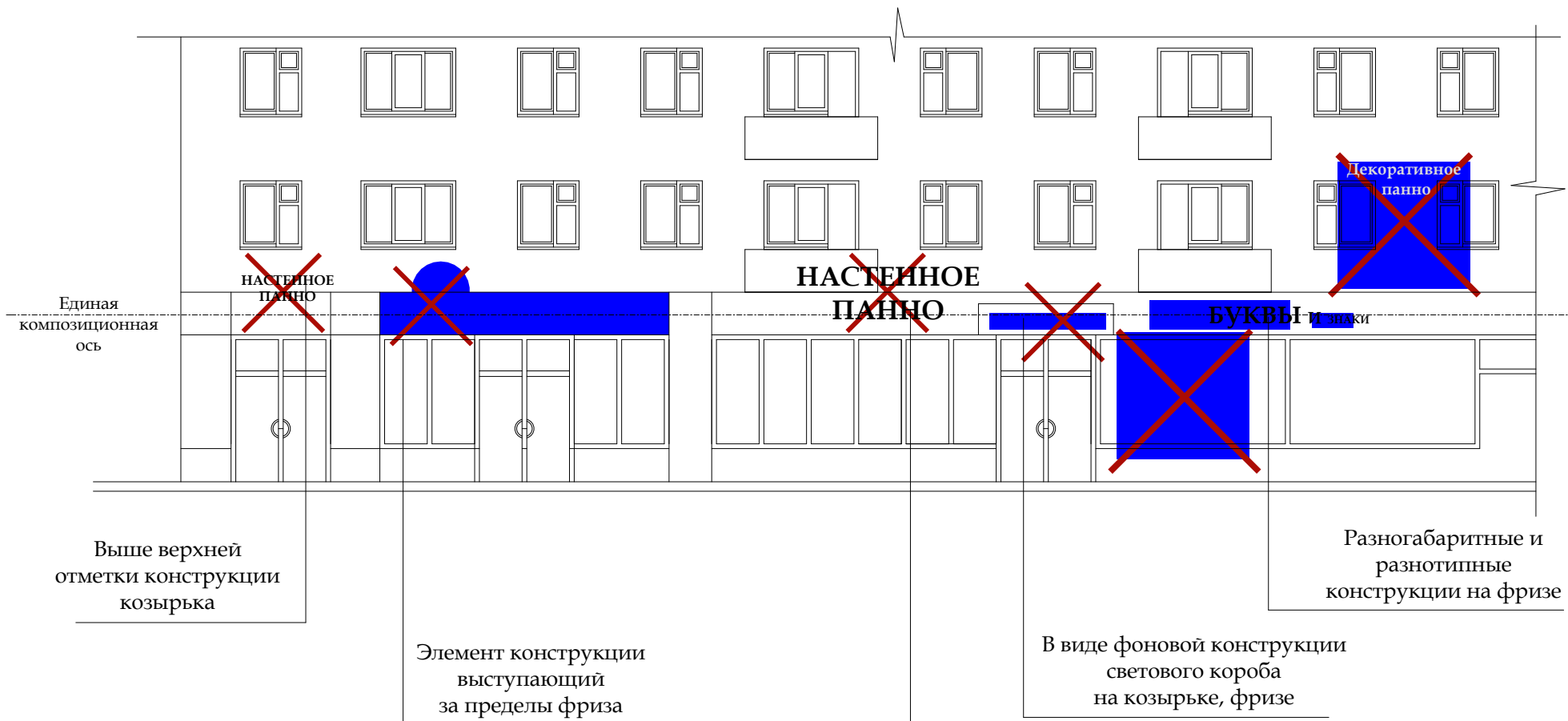


Рис. 4

Размещение консольных конструкций

Объекты культурного наследия и исторические объекты



Рис. 5

Размещение консольных конструкций

Объекты нежилого назначения

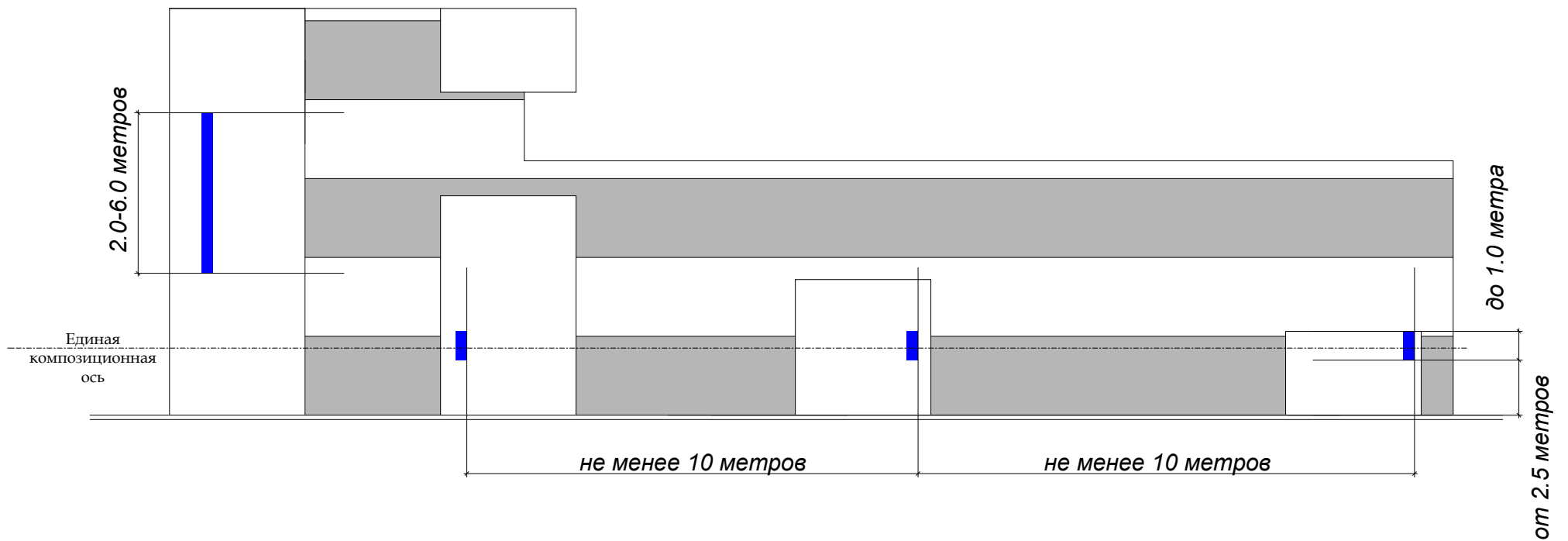


Рис.6

Не допускается размещение консольных конструкций
Объекты культурного наследия

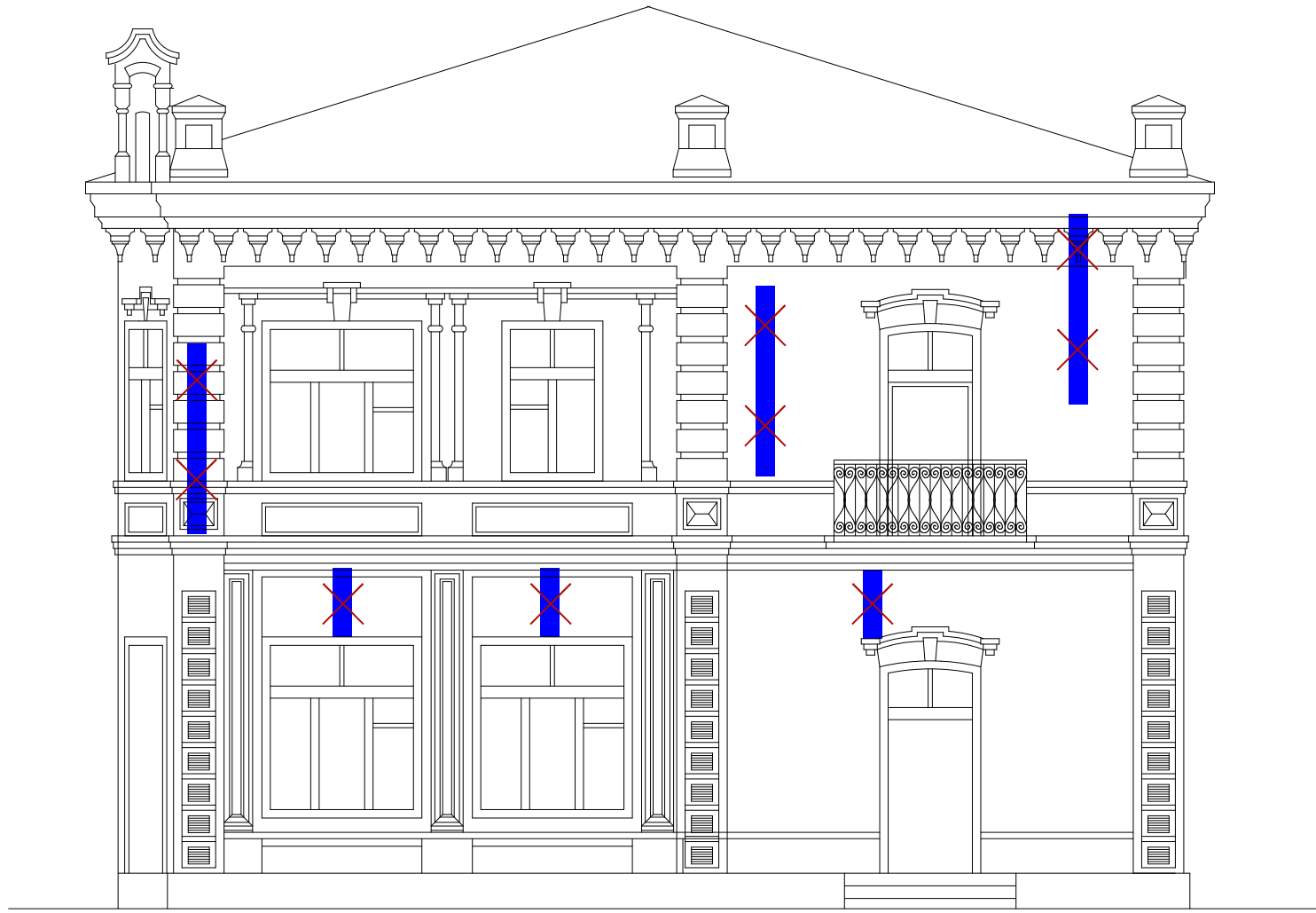
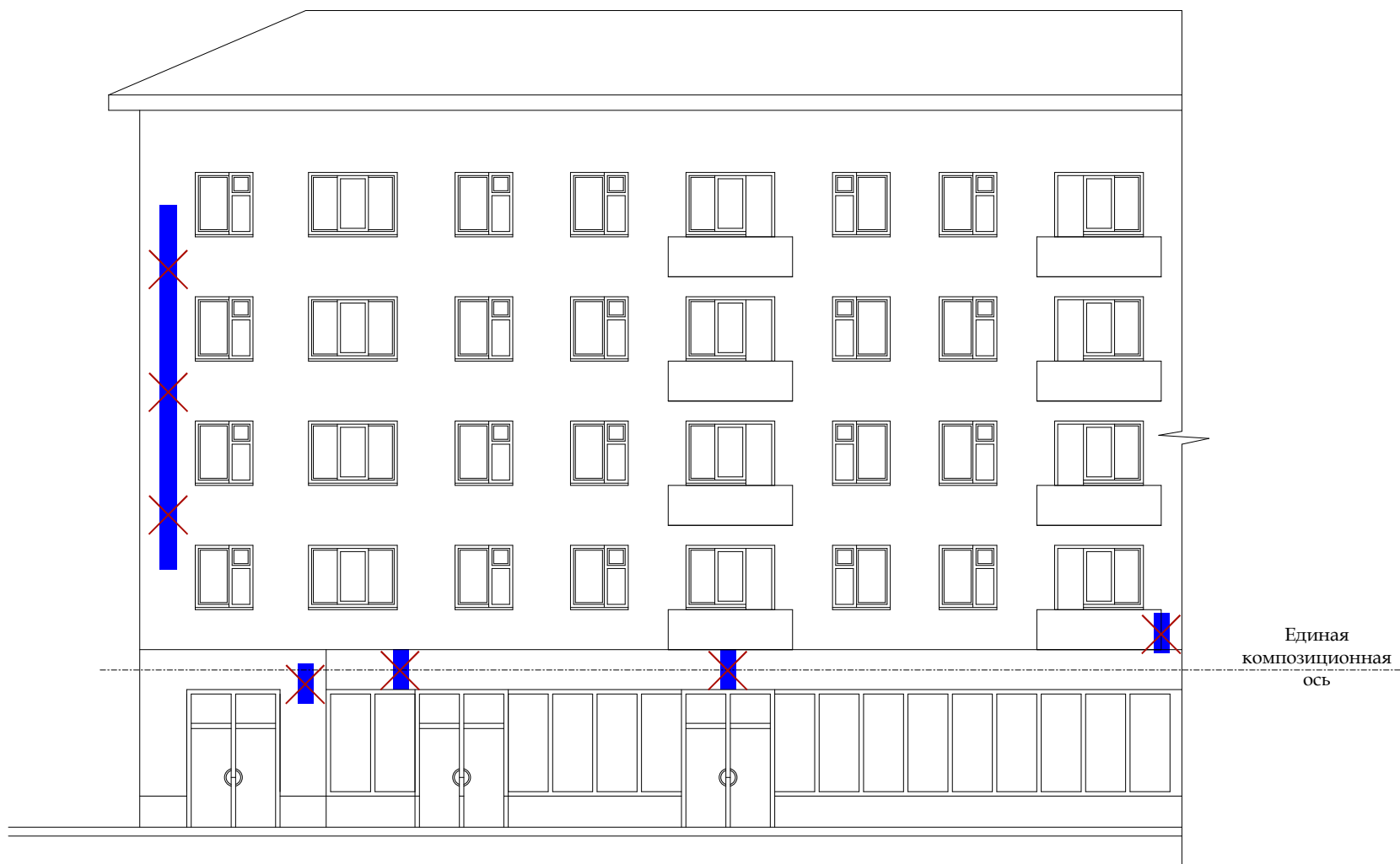


Рис. 7

Не допускается размещение консольных конструкций выше 1-ого этажа непосредственно над входом в здание, а также на расстоянии менее 10 м друг от друга

Не допускается размещение консольных конструкций
Жилые здания и встроенно-пристроенные объекты



Не допускается размещение консольных конструкций в пределах жилых помещений непосредственно над входом в здание, а также на расстоянии менее 10 м друг от друга

Рис. 8

Размещение крышных конструкций
Принцип размещения и допустимые габариты
Объекты нежилого назначения



Рис. 9

НЕ ДОПУСКАЕТСЯ РАЗМЕЩЕНИЕ КРЫШНЫХ КОНСТРУКЦИЙ
Объекты культурного наследия и исторические объекты



Рис. 10

НЕ ДОПУСКАЕТСЯ РАЗМЕЩЕНИЕ КРЫШНЫХ КОНСТРУКЦИЙ

Жилые здания



Рис. 11

Средства размещения наружной информации
на отдельностоящих зданиях нежилого назначения
ДОПУСКАЕТСЯ

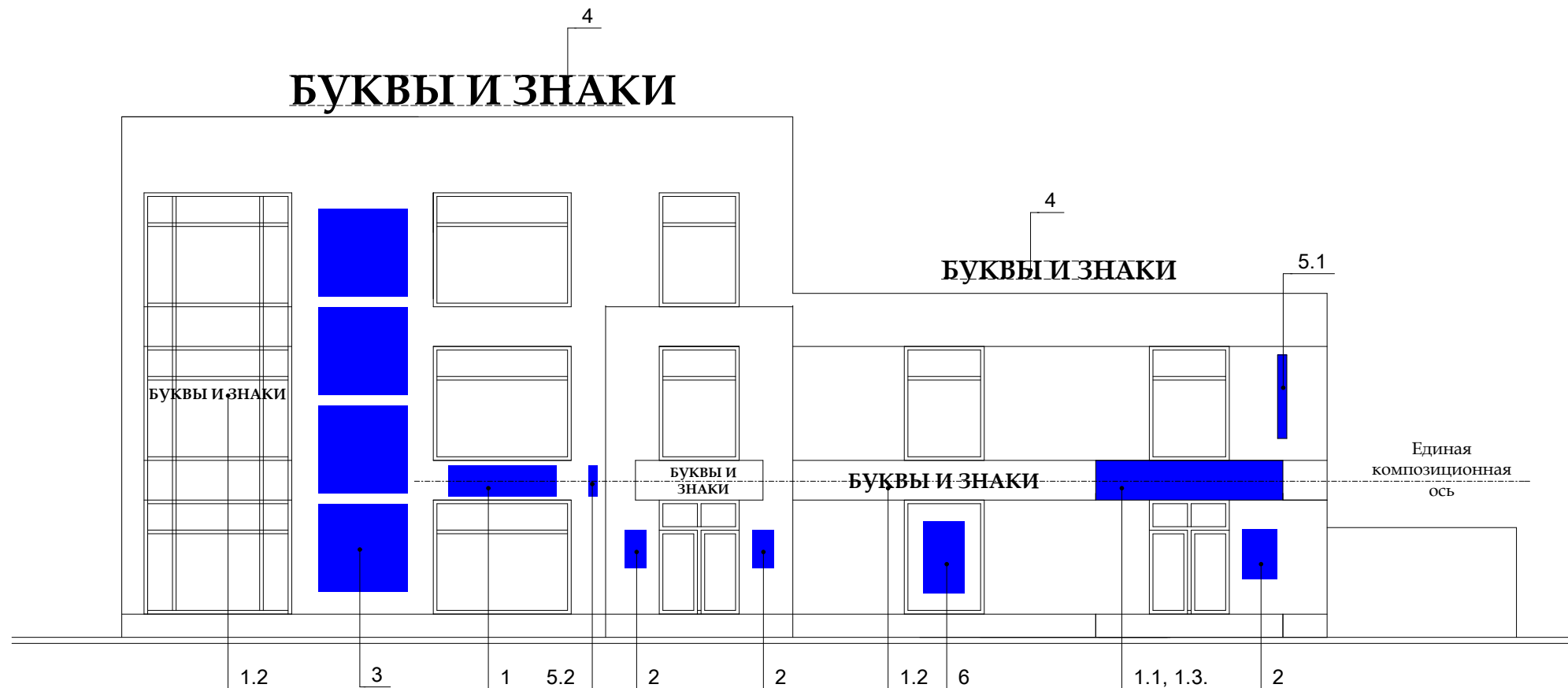


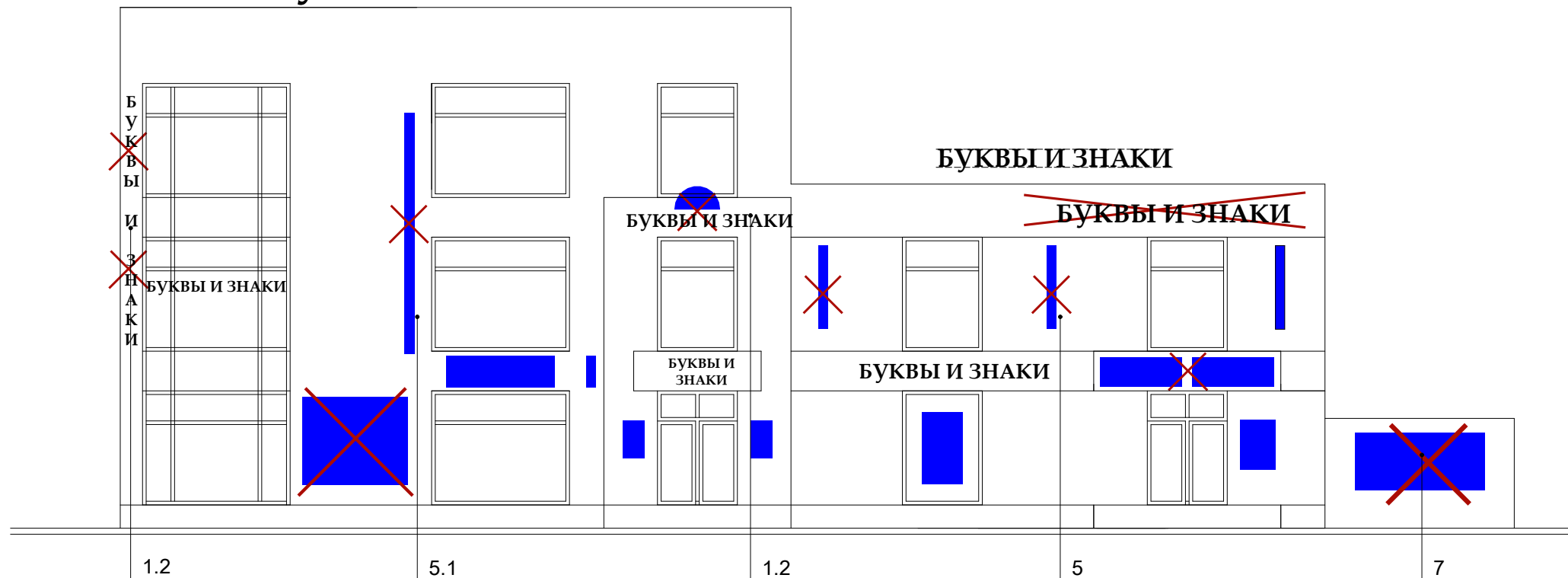
Рис. 12

- тип 1 - настенная конструкция:**
- 1.1. - фоновая конструкция;
- 1.2. - бесфоновая конструкция;
- 1.3. - конструкция в виде световых коробов;
- тип 2 - вывеска, учрежденческая доска;**
- тип 3 - декоративное панно;**

- тип 4 - крышная установка;**
- тип 5 - консольная конструкция:**
- 5.1. - модульная;
- 5.2. - малая;
- тип 6 - витринная конструкция;**
- тип 7 - конструкция на ограждении.**

Средства размещения наружной информации
на отдельностоящих зданиях нежилого назначения
НЕ ДОПУСКАЕТСЯ

БУКВЫ И ЗНАКИ



тип 1 - настенная конструкция:

- 1.1. - фоновая конструкция;
- 1.2. - бесфоновая конструкция;
- 1.3. - конструкция в виде световых коробов;

тип 2 - вывеска, учрежденческая доска;

тип 3 - декоративное панно;

тип 4 - крышная установка;

тип 5 - консольная конструкция:

- 5.1. - модульная;
- 5.2. - малая;

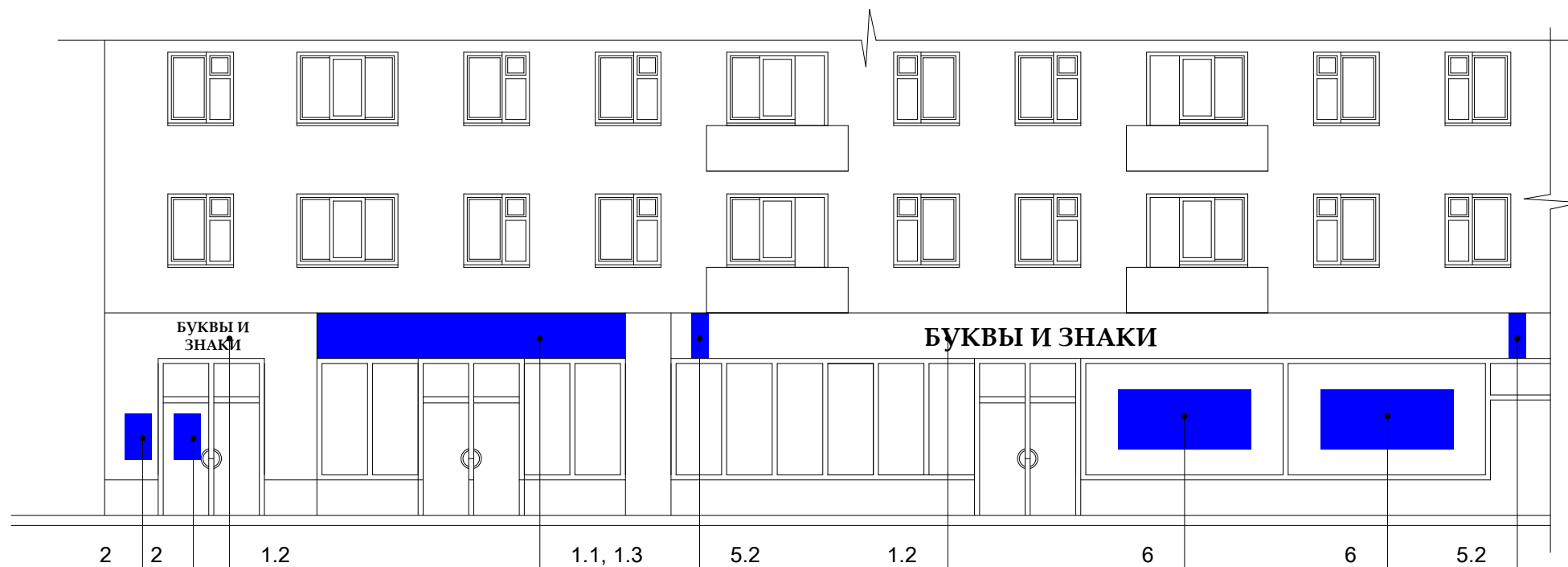
тип 6 - витринная конструкция;

тип 7 - конструкция на ограждении.

Рис. 13

Средства размещения наружной информации на жилых зданиях

ДОПУСКАЕТСЯ



тип 1 - настенная конструкция:

- 1.1. - фоновая конструкция;
 - 1.2. - бесфоновая конструкция;
 - 1.3. - конструкция в виде световых коробов;
- тип 2 - вывеска, учрежденческая доска;**
тип 3 - декоративное панно;

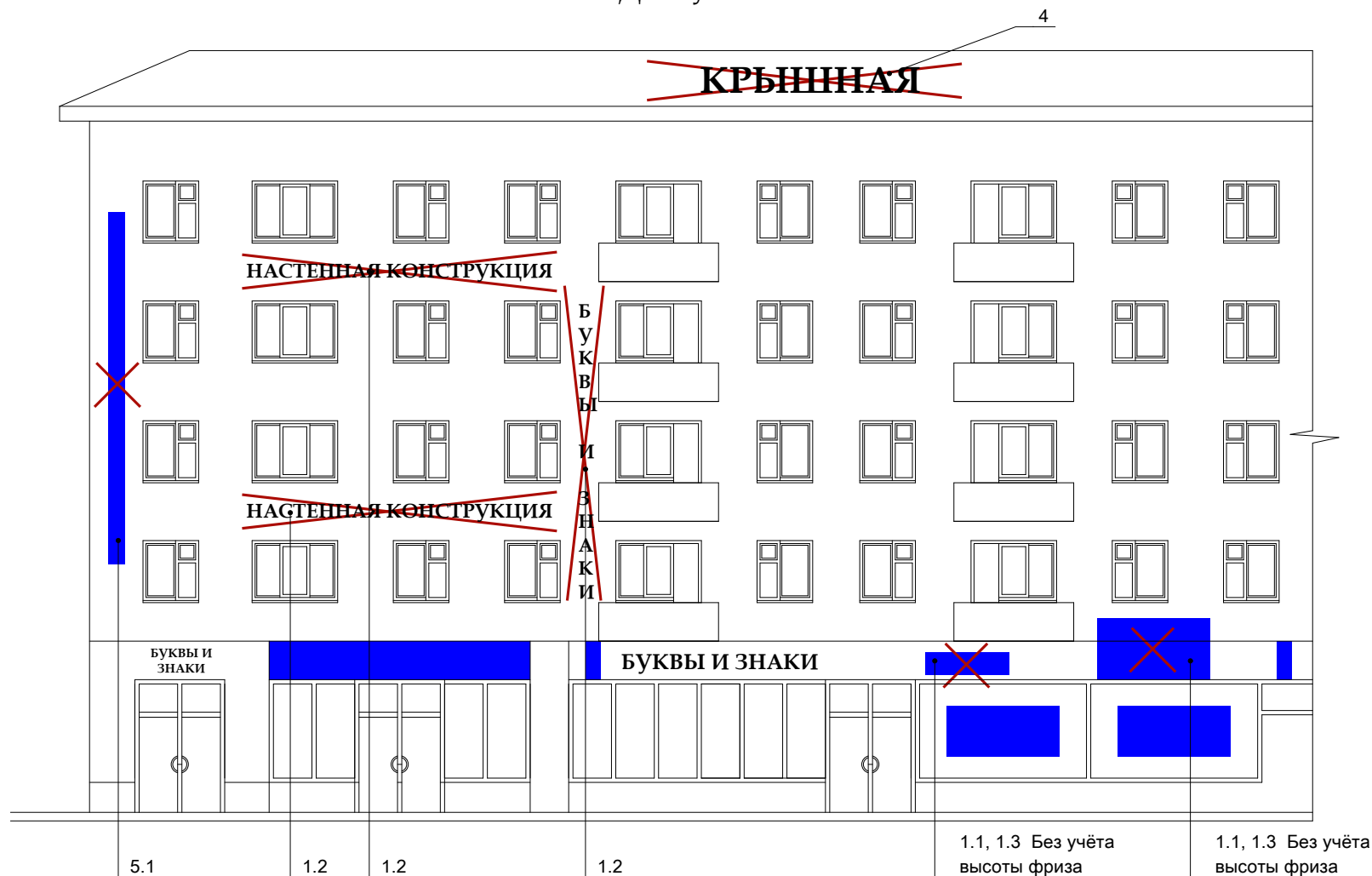
тип 4 - крышная установка;

тип 5 - консольная конструкция:

- 5.1. - модульная;
 - 5.2. - малая;
- тип 6 - витринная конструкция;**
тип 7 - конструкция на ограждении.

Рис. 14

Средства размещения наружной информации на жилых зданиях НЕ ДОПУСКАЕТСЯ



тип 1 - настенная конструкция:

- 1.1. - фоновая конструкция;
 - 1.2. - бесфоновая конструкция;
 - 1.3. - конструкция в виде световых коробов;
- тип 2 - вывеска, учрежденческая доска;**
тип 3 - декоративное панно;

тип 4 - крышная установка;

- тип 5 - консольная конструкция:**
- 5.1. - модульная;
 - 5.2. - малая;
- тип 6 - витринная конструкция;**
тип 7 - конструкция на ограждении.

Рис. 15

Средства размещения наружной информации на объектах культурного наследия и исторических зданиях

ДОПУСКАЕТСЯ



- тип 1 - настенная конструкция:**
 - 1.1. - фоновая конструкция;
 - 1.2. - бесфоновая конструкция;
 - 1.3. - конструкция в виде световых коробов;
- тип 2 - вывеска, учрежденческая доска;**
- тип 3 - декоративное панно;**
- тип 4 - крышная установка;**
- тип 5 - консольная конструкция:**
 - 5.1. - модульная;
 - 5.2. - малая;
- тип 6 - витринная конструкция;**
- тип 7 - конструкция на ограждении.**

Рис. 16

Средства размещения наружной информации на объектах культурного наследия и исторических зданиях

НЕ ДОПУСКАЕТСЯ

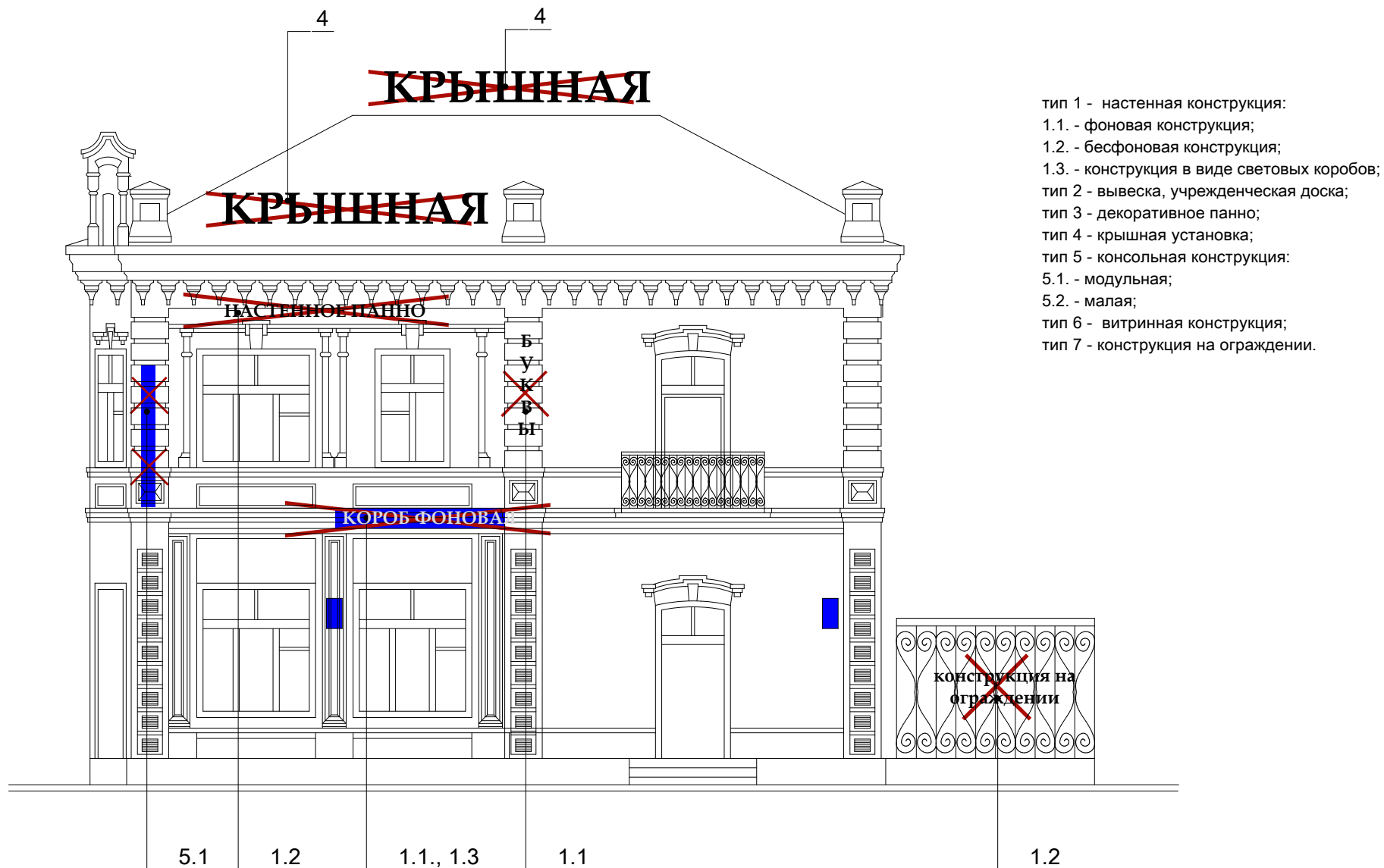


Рис. 17