

Размещение настенных конструкций  
принцип и варианты размещения  
Объекты культурного наследия и исторические объекты

Приложение № 2  
к решению Совета городского округа  
город Стерлитамак «О внесении  
изменений и дополнений в Правила  
благоустройства городского округа  
город Стерлитамак Республики  
Башкортостан» от \_\_\_\_\_ № \_\_\_\_\_

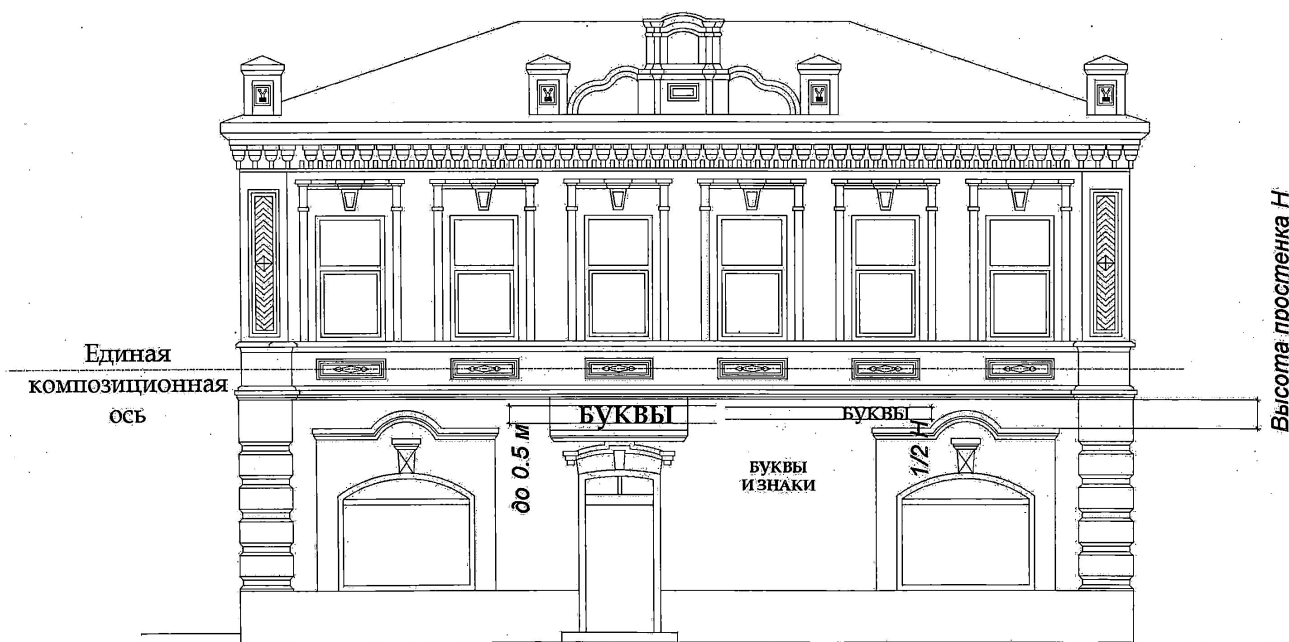


Рис. 1

Размещение настенных конструкций  
принцип и варианты размещения  
Жилые здания и объекты нежилого назначения

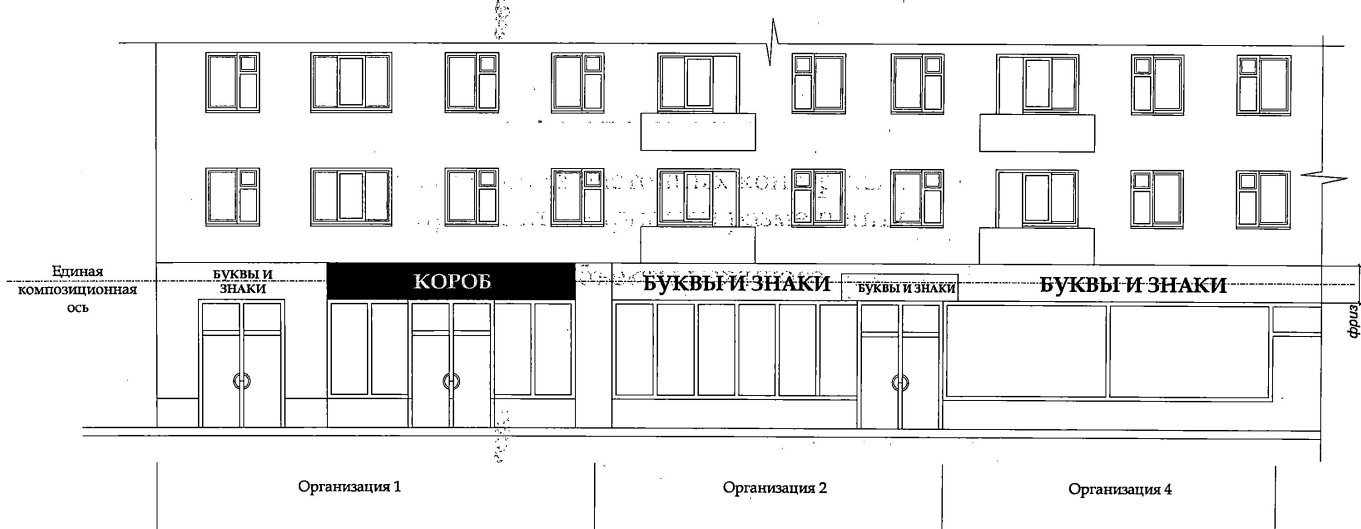


Рис. 2

Не допускается размещение настенных конструкций  
Объекты культурного наследия и исторические объекты

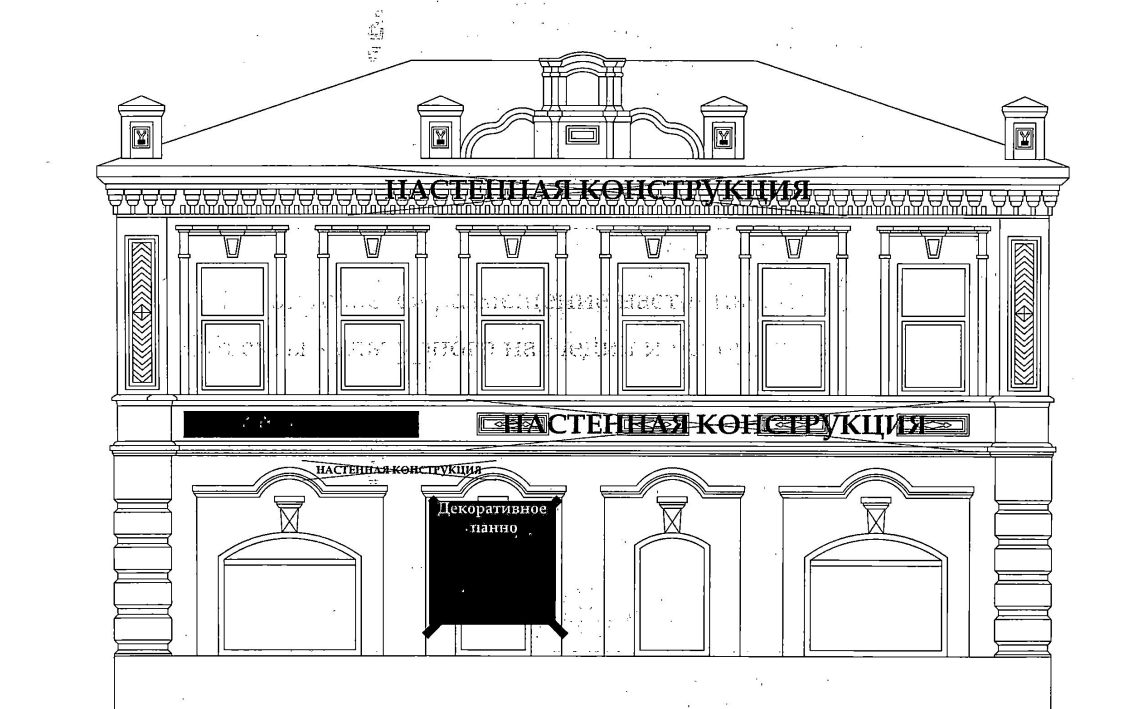


Рис. 3

Не допускается размещение настенных конструкций  
Жилые здания и объекты нежилого назначения



Рис. 4



Размещение консольных конструкций  
Объекты культурного наследия  
и исторические объекты



Рис. 5

# Размещение консольных конструкций

## Объекты нежилого назначения

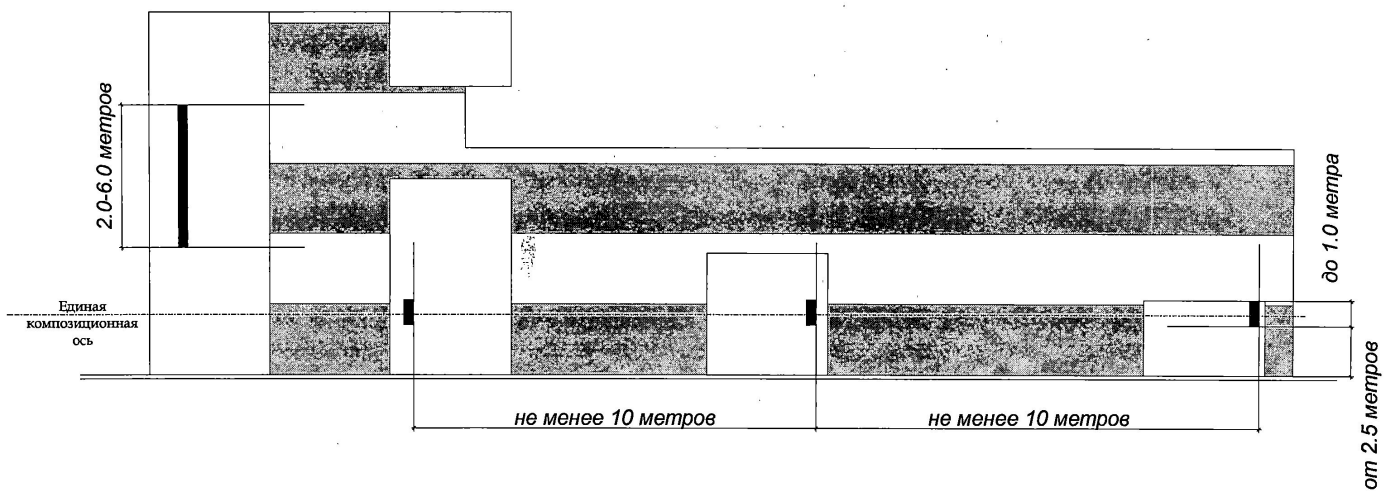


Рис.6

Не допускается размещение консольных конструкций  
Объекты культурного наследия



Не допускается размещение консольных конструкций выше 1-ого этажа  
непосредственно над входом в здание, а также на расстоянии менее 10 м друг от друга

Рис. 7

Не допускается размещение консольных конструкций  
Жилые здания и встроенно-пристроенные объекты



Рис. 8

Не допускается размещение консольных конструкций в пределах жилых помещений непосредственно над входом в здание, а также на расстоянии менее 10 м друг от друга

Размещение крышных конструкций  
Принцип размещения и допустимые габариты  
Объекты нежилого назначения



Рис. 9

НЕ ДОПУСКАЕТСЯ РАЗМЕЩЕНИЕ КРЫШНЫХ КОНСТРУКЦИЙ  
Объекты культурного наследия и исторические объекты



Рис. 10

НЕ ДОПУСКАЕТСЯ РАЗМЕЩЕНИЕ КРЫШНЫХ КОНСТРУКЦИЙ

Жилые здания

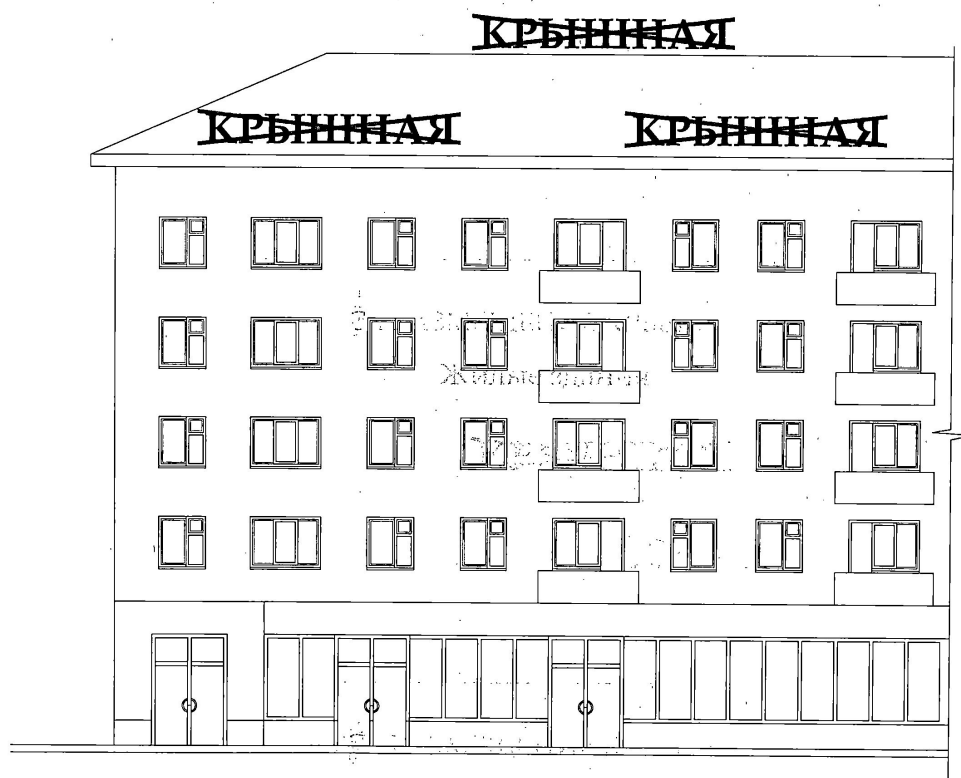
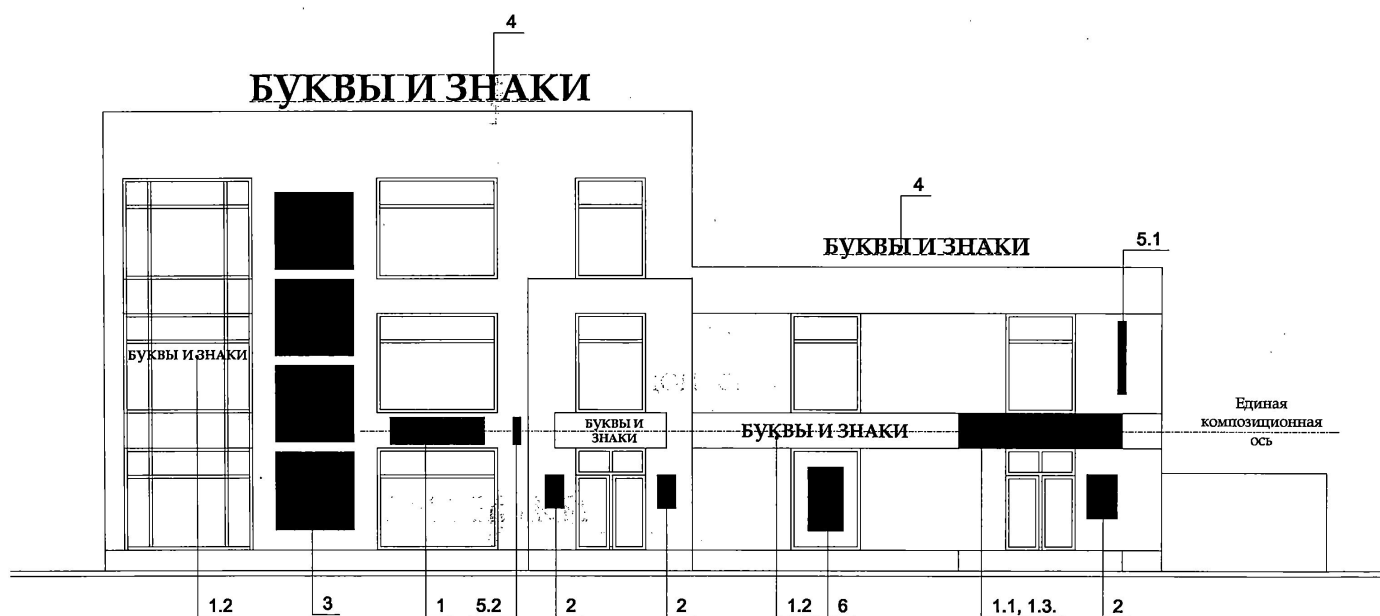


Рис. 11

Средства размещения наружной информации  
на отдельностоящих зданиях нежилого назначения  
ДОПУСКАЕТСЯ



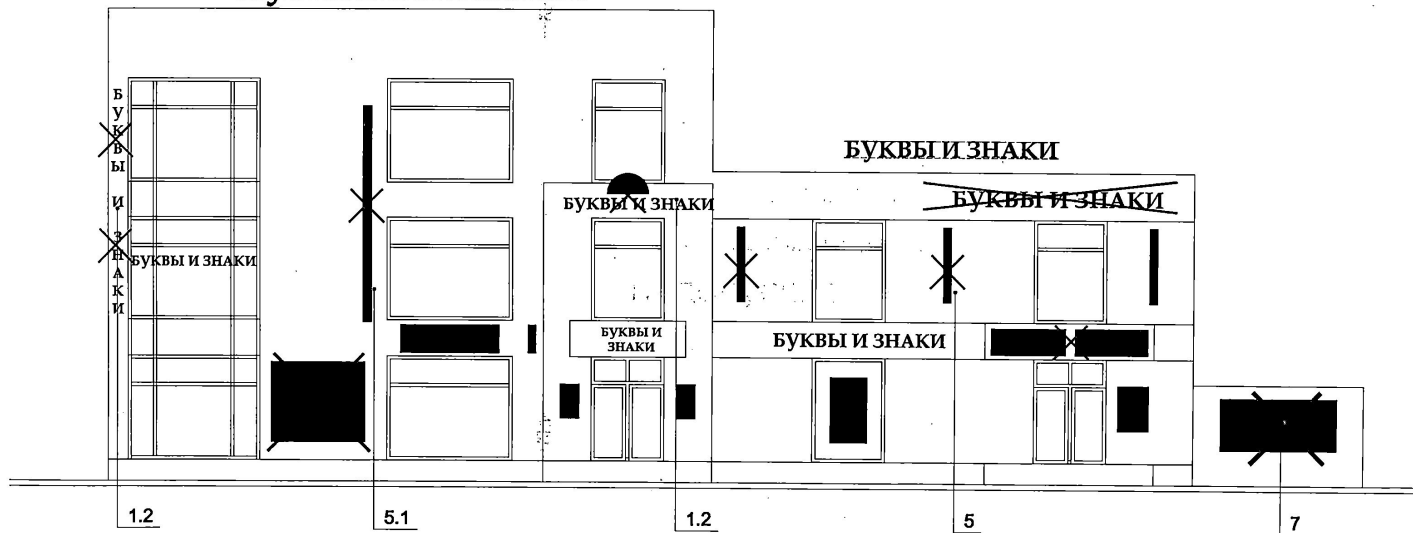
- |   |                                    |
|---|------------------------------------|
| тип 1 - настенная конструкция;              | тип 4 - крышная установка;         |
| 1.1. - фоновая конструкция;                 | тип 5 - консольная конструкция;    |
| 1.2. - бесфоновая конструкция;              | 5.1. - модульная;                  |
| 1.3. - конструкция в виде световых коробов; | 5.2. - малая;                      |
| тип 2 - вывеска, учрежденческая доска;      | тип 6 - витринная конструкция;     |
| тип 3 - декоративное панно;                 | тип 7 - конструкция на ограждении. |

Рис. 12



**Средства размещения наружной информации  
на отдельностоящих зданиях нежилого назначения  
НЕ ДОПУСКАЕТСЯ**

**БУКВЫ И ЗНАКИ**



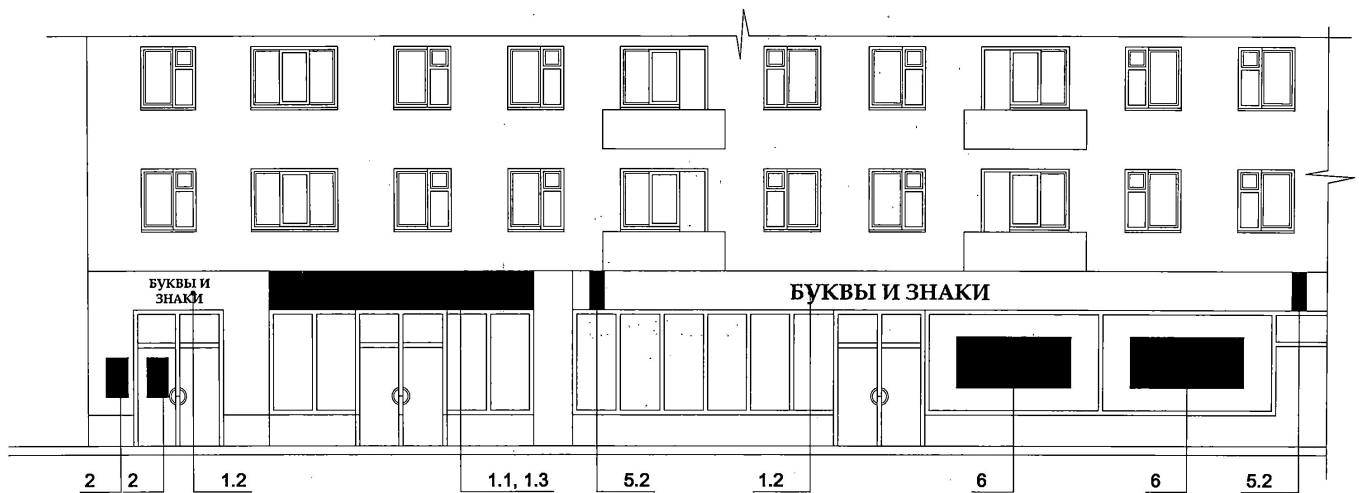
тип 1 - настенная конструкция:  
 1.1. - фоновая конструкция;  
 1.2. - бесфоновая конструкция;  
 1.3. - конструкция в виде световых коробов;  
 тип 2 - вывеска, учрежденческая доска;  
 тип 3 - декоративное панно;

тип 4 - крышная установка;  
 тип 5 - консольная конструкция:  
 5.1. - модульная;  
 5.2. - малая;  
 тип 6 - витринная конструкция;  
 тип 7 - конструкция на ограждении.

Рис. 13

Средства размещения наружной информации  
на жилых зданиях

ДОПУСКАЕТСЯ



тип 1 - настенная конструкция;  
1.1. - фоновая конструкция;  
1.2. - бесфоновая конструкция;  
1.3. - конструкция в виде световых коробов;  
тип 2 - вывеска, учрежденческая доска;  
тип 3 - декоративное панно;

тип 4 - крышная установка;  
тип 5 - консольная конструкция;  
5.1. - модульная;  
5.2. - малая;  
тип 6 - витринная конструкция;  
тип 7 - конструкция на ограждении.

Рис. 14

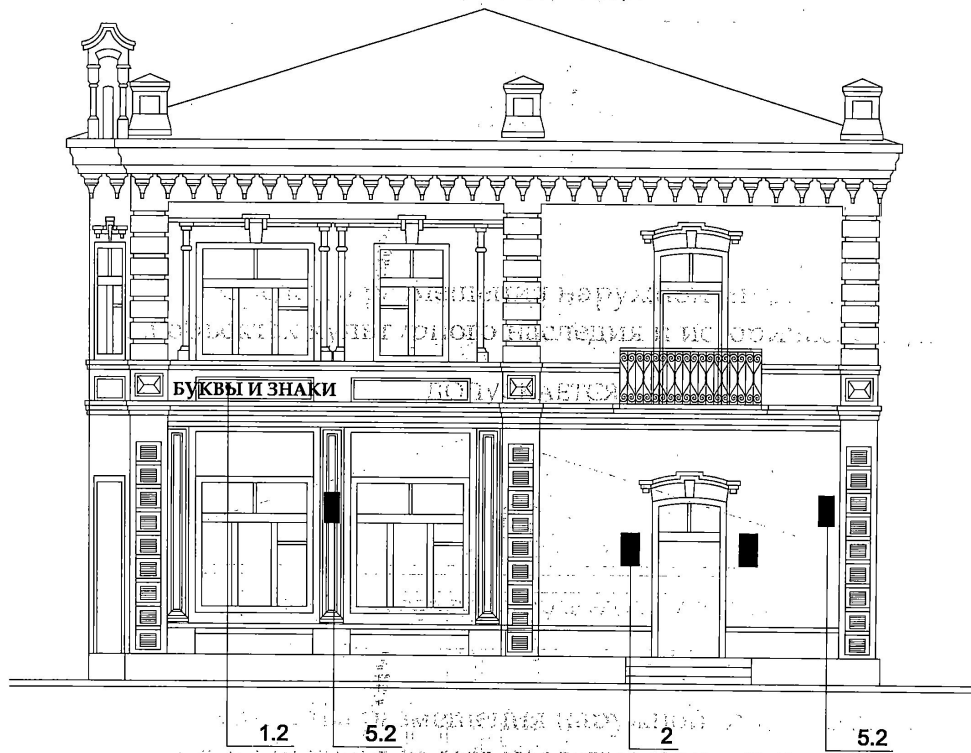
Средства размещения наружной информации  
на жилых зданиях  
НЕ ДОПУСКАЕТСЯ



Рис. 15

- |   |                                    |
|---|------------------------------------|
| тип 1 - настенная конструкция:              | тип 4 - крышная установка;         |
| 1.1. - фоновая конструкция;                 | тип 5 - консольная конструкция;    |
| 1.2. - бесфоновая конструкция;              | 5.1. - модульная;                  |
| 1.3. - конструкция в виде световых коробов; | 5.2. - малая;                      |
| тип 2 - вывеска, учрежденческая доска;      | тип 6 - витринная конструкция;     |
| тип 3 - декоративное панно;                 | тип 7 - конструкция на ограждении. |

Средства размещения наружной информации  
на объектах культурного наследия и исторических зданиях  
ДОПУСКАЕТСЯ



- тип 1 - настенная конструкция:  
1.1. - фоновая конструкция;  
1.2. - бесфоновая конструкция;  
1.3. - конструкция в виде световых коробов;  
тип 2 - вывеска, учрежденческая доска;  
тип 3 - декоративное панно;  
тип 4 - крышная установка;  
тип 5 - консольная конструкция:  
5.1. - модульная;  
5.2. - малая;  
тип 6 - витринная конструкция;  
тип 7 - конструкция на ограждении.

Рис. 16

Средства размещения наружной информации  
на объектах культурного наследия и исторических зданиях

НЕ ДОПУСКАЕТСЯ

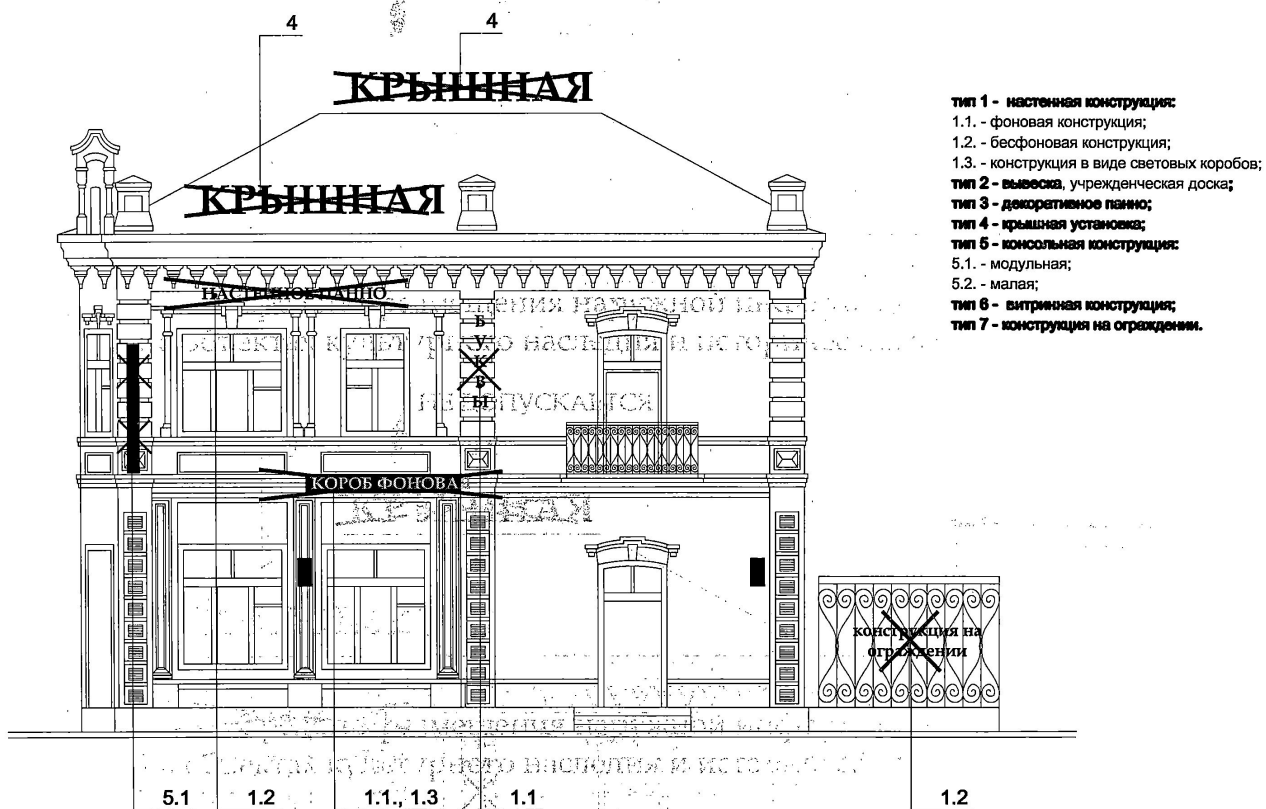


Рис. 17